

Cos'è Sublima

- Soluzione di retino a tecnologia ibrida
- Eccezionale dettaglio e maggiore tridimensionalità delle immagini
- Uniformità degli sfondi
- Perfetto controllo dei bianchi e dei neri
- Sublima la soluzione per la stampa di alta qualità
SENZA COSTI AGGIUNTIVI

Sublima la tecnologia del futuro

Perché?

- Con un retino tradizionale i minimi e massimi riproducibili vanno da un 4% ad un 94-95%
- Con Sublima è possibile arrivare a stampare tutta la gamma tonale da **1 a 99%**

Risultato:

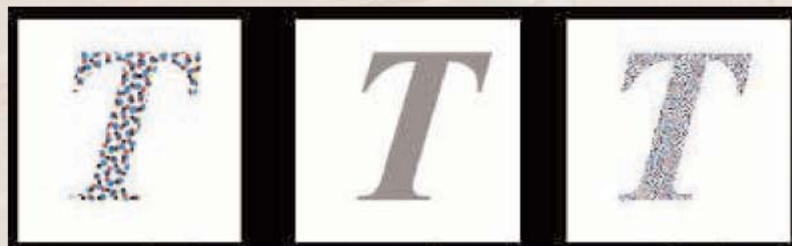
- Maggiore riproduzione tonale
- Maggior dettaglio nelle ombre
- Maggiore profondità

Sublima la tecnologia del futuro

- Più Dettaglio
- Maggior lineatura 210-340 lpi
- Toni più morbidi
- Sfondi più uniformi
- Riproduzione retino 1-99%

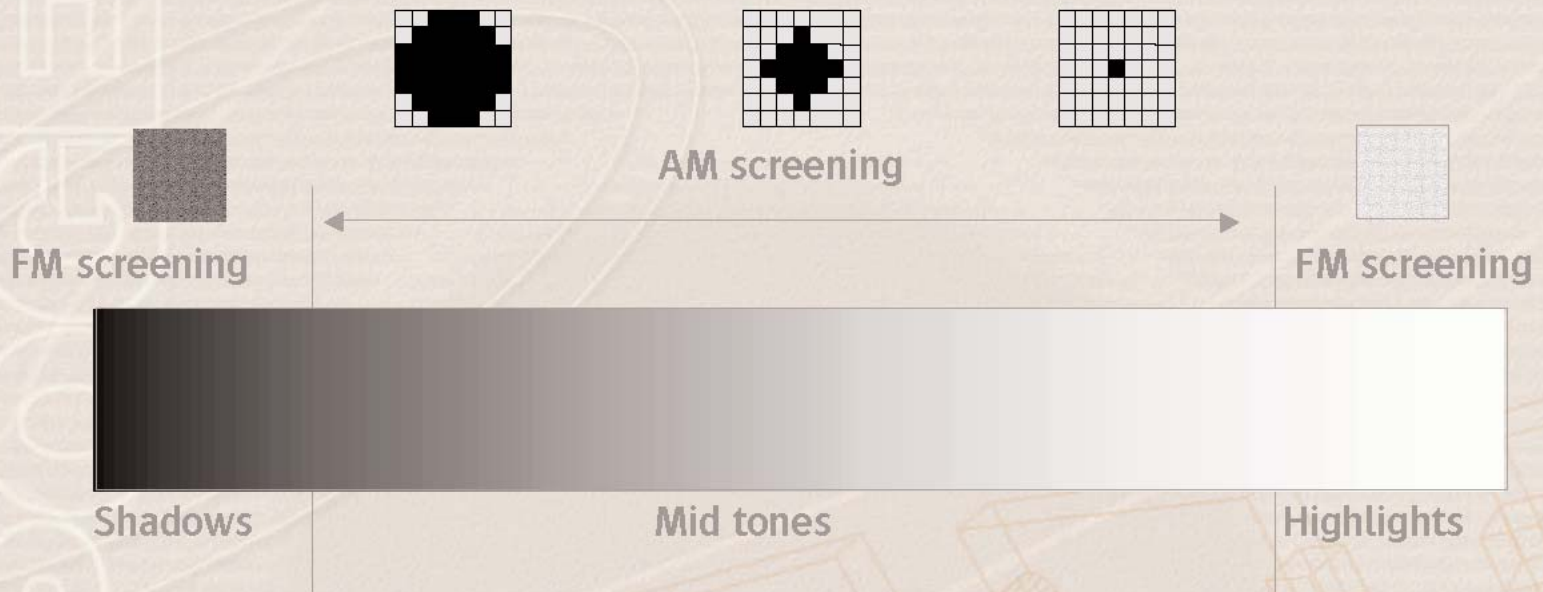
• Come?

- FM nelle alte luci
- FM nei neri
- ABS nel mezzotono



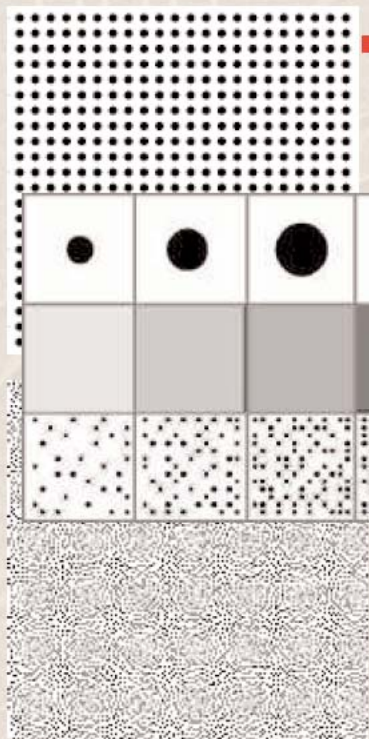
Sublima la tecnologia del futuro

- Come lavora Sublima?



- **Perfetto controllo dei minimi e dei massimi che sono le aree più critiche e che danno l'effettiva profondità e contrasto all'immagine**

Sublima la tecnologia del futuro



■ AM screening e FM screening?

• AM: Amplified Modulation

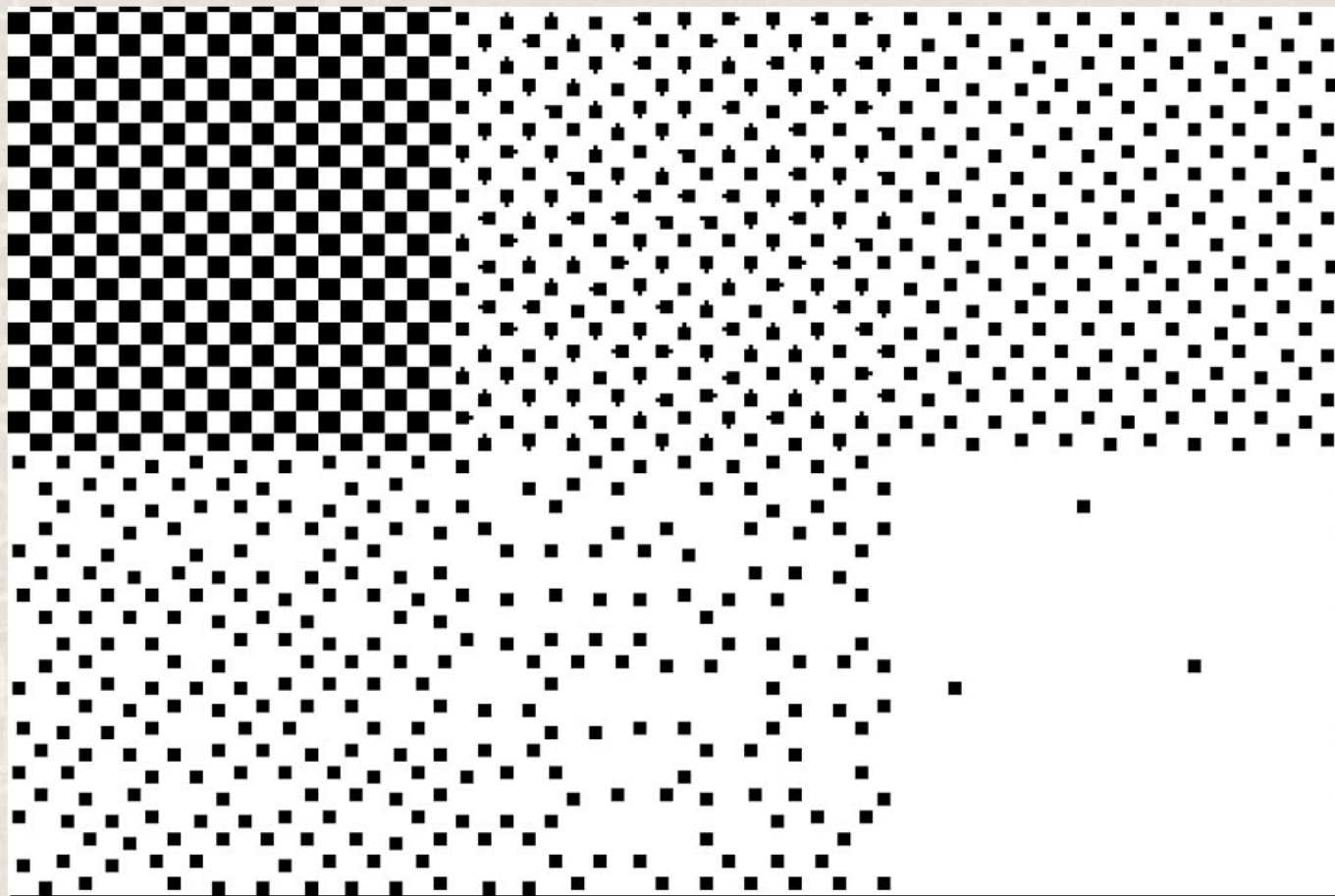
- La dimensione del punto varia proporzionalmente (Amplitude)
- Il numero di punti per area è legato alla lineatura utilizzata
- I punti di retino sono posizionati in maniera geometrica sempre alla stessa distanza uno dall'altra (Griglia di retino)

• FM: Frequency Modulation

- I punti di retino hanno la stessa dimensione
- Il numero di punti per area è variabile (Frequency)
- Il posizionamento del punto è casuale (Stocastico)

Sublima la tecnologia del futuro

- Eliminazione/aggiunta punti nei bianchi e nei neri



Sublima la tecnologia del futuro

- Cosa succede perdendo punto nelle alte luci...



Agfa :Sublima

- Uniformità
- Dettaglio
- Controllo tonale
- 1-99% Riproducibilità

